

Différentes techniques nous permettent de réaliser une recherche de fuites sur les réseaux de chauffages (chauffage au sol, alimentation de radiateurs...)

Les techniques utilisées sont :

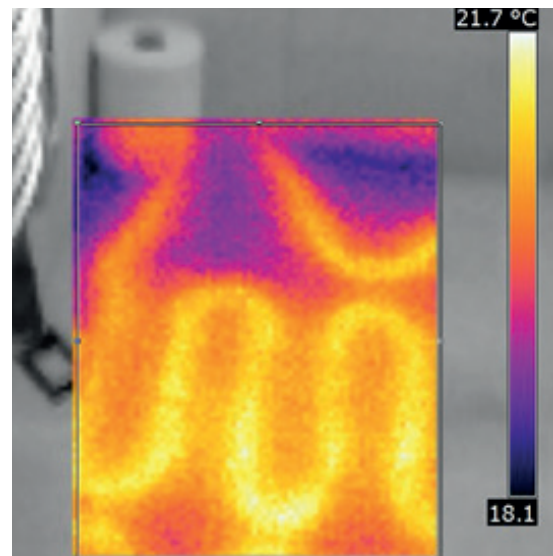
- **Camera thermique** : On trace les réseaux de chauffage à l'aide de la camera thermique
- **Gaz traceur** : On injecte du gaz traceur dans le réseau de chauffage. Le détecteur nous signale la présence de gaz le long du tuyau fuyard.
- **Ecoute électro acoustique** : En cas de fuites sur des canalisations sous pression, le matériau des canalisations vibre au niveau du point de sortie. Le tuyau transmet ces vibrations, qui peuvent être perçues en des points de contact éloignés,

Chaque procédé à ses avantages mais aussi ses limites. L'association judicieuse de tous ces procédés augmente au maximum la garantie de localiser la fuite avec précision.

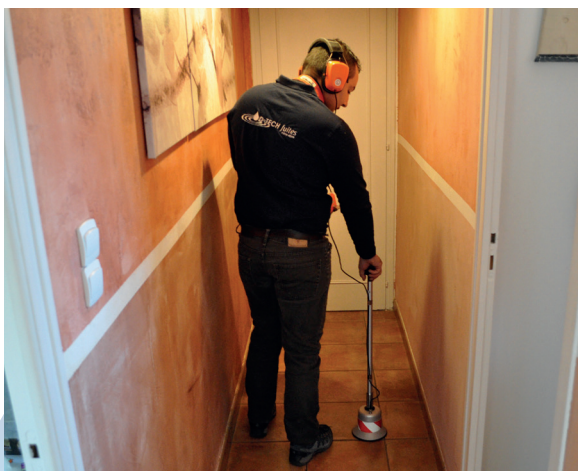
Cela permet de réaliser une réparation à moindre cout financier.



Injection et localisation du gaz traceur.



Traçage réseau à l'aide d'une camera thermique.



Ecoute électro-acoustique sur canalisations

Contactez-nous au 04 72 24 70 32